

OBJECTIF
EMPLOI

NUMÉRIQUE



Pour qui ?

- Habitant·es de la **Métropole de Lyon**
- Inscrit·es à France Travail
- En priorité, allocataires du **RSA** ou du **RSJ**
- Avoir un niveau de **Français minimum B2**
- Avoir un résultat de **80% minimum** au test PIX
- Avoir un **projet dans le numérique bien défini** :
 - Une formation spécifique
 - Un emploi

Diagnostic :
évaluation de la
faisabilité du
projet

Entretiens
mensuels pour la
mise en action et
le suivi du projet

Une session
collective de
5 jours maximum

Développement
du réseau
professionnel

Maintien dans l'emploi

Suivi dans
l'entreprise pour
une bonne
intégration !

Accompagnement individuel en continu

Contact : adjinsertion@objectifpouemploi.fr

MÉTROPOLE
GRAND LYON

Cofinancé par
l'Union européenne



FONDATION
CAISSE D'ÉPARGNE
RHÔNE ALPES

OBJECTIF
EMPLOI

NUMÉRIQUE



Quel contenu ?

MÉTROPOLE

GRAND LYON



Cofinancé par
l'Union européenne



FONDATION
CAISSE D'ÉPARGNE
RHÔNE ALPES

1

Entretien diagnostic

Avant d'intégrer le programme

Pour s'assurer qu'OEN est adapté et pertinent :

- Echange sur le parcours professionnel
- Les aspirations, compétences
- S'assurer que le projet professionnel est réaliste par rapport au marché du travail

2

Suivi individuel

Tout au long du parcours

- Pour établir un plan d'action
- Suivre ce plan d'action
- S'assurer qu'aucun blocage ne stoppe le-la bénéficiaire dans son projet !

Sur demande : coaching et/ou tutorat avec des professionnel·les du métier recherché

3

Ateliers collectifs

Pour faciliter le retour à l'emploi

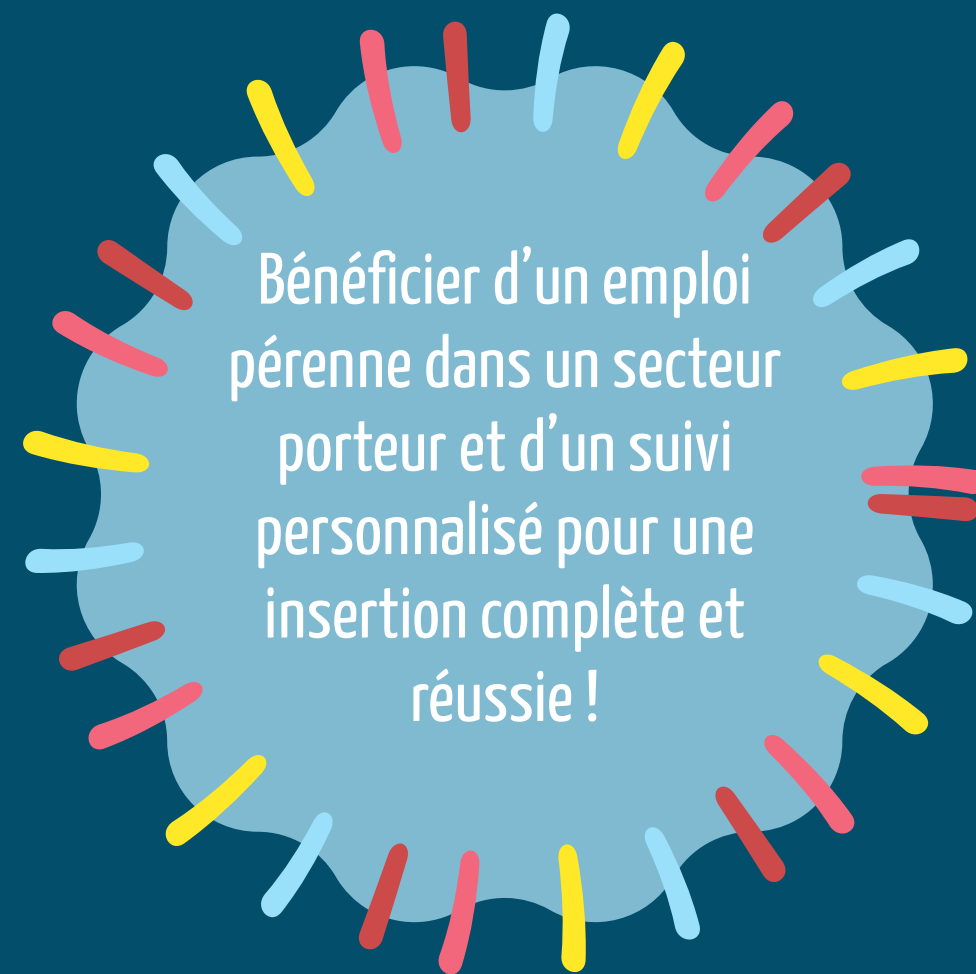
- Ateliers CV, lettre de motivation, pitch, stratégie de recherche d'emploi, créer et développer son réseau...
- Réseautage et activités en lien avec les entreprises partenaires

4

Maintien dans l'emploi

Pour une prise de poste sereine !

- Accompagnement individuel ponctuel jusqu'à validation de la période d'essai
- Sensibilisation des entreprises au recrutement des personnes accompagnées



Contact :

adjinsertion@objectifpouemploi.fr

INSCRIVEZ-VOUS !

